



KV. TEMPLAREN

Sösdala | 14 hyresrätter
1-3 rum och kök
35 - 78 m²

HITTA HEM PÅ KVARTERET TEMPLAREN

På Farm –och Spårgatan i Sösdala kan du hitta dessa nyproducerade hyresrätterna som håller karaktäristisk hög standard.

Fastigheten omfattar fem parhus med två våningsplan med 14 lägenheter. Husen är ritade av Qvarnström Arkitekter och har prioriterat energieffektivitet och hållbarhet.

Lägenheterna har en trivsamt invändig standard med moderna planlösningar, fördelade med 1 och 3 rum och kök. Kallförråd finns för varje bostad.

På den gemensamma innergården finns grönytor, planteringar, cykelställ och parkering.

Sösdala är en trevlig by i södra delen av Hässleholm och har cirka 1700 invånare. Orten ligger i skogrika trakter och är känd för sin vackra natur med tydliga spår efter forna vulkaner.

Pågatågen går dagligen till och från Sösdala med avgångar i stort sett varje timme. En resa på 7 min norrut mot Hässleholm och Kristianstad samt söder mot Lund (30 min) och Malmö.

Från Sösdala kommer du till Köpenhamns flygplats på 1 timme och 20 min.

Byn har två förskolor; Lillgårdens förskola och Ella förskola. Dessutom finns Lejonskolan med klasser från förskoleklass till årskurs fem och Vannarödsskolan med klasser från årskurs 6 till 9.

Inom radien på 2 km finns tillgänglighet med nybyggt gym, hälsoprofilen, aktivitetscenter, sporthall och friidrottsplats, grundskolor och fantastiska naturområden.

ETT TRIVSAMT STÄLLE PÅ FARM- OCH SPÅRGATAN



DETALJER OM BOSTÄDER

Ingår i hyran

- Värme och vatten
- Fibernät
- Basutbud av kanaler
- Parkering
- Förråd

Kostnader utöver hyran

- El - Tecknas och bekostas av varje hyresgästen.
- Hemförsäkring - Tecknas av hyresgästen.
- TV - Fiber med ett basutbud av kanaler ingår.
- Internet - Fiber för varje lägenhet, hyresgästen tecknar avtal på grund av önskemål.

Bekvämligheter

- Egen ingång
- Balkong och altan
- Tvättmaskin (Kombimaskin 1-3 rok)
- Torktumlare (Kombimaskin 1-3 rok)
- Diskmaskin (Ej i 1 rok)

Avstånd

- Centrum ca 550 m
- Järnvägsstation ca 450 m
- Lejonskola 750 m
- Vannaröd skola ca 1,1 km
- Förskolor ca 1,3 km
- ICA Nära Toppen ca 600 m
- Idrottsplan/Sösdala IF ca 1,2 km
- Hälsoprofilen ca 650 m



OM LÄGERHETERNA RUMBESKRIVNING

Hall

Golv: Klinkerplattor, eklaminat
Väggar: Målade vitt
Tak: Målat vitt
Övrig: Städskåp
Minicentral för uppvärming
av bostad

Kök

Golv: Eklaminat
Väggar: Målade vitt, stänkskydd av
väggplatta
Tak: Målat vitt
Maskiner: Kyl/frys (kombi)
Spis me häll och ugn och
spiskåpa
Diskmaskin (ej i 1 rok)
Inredning: Vita slätmålade luckor,
laminatskiva

Vardagsrum

Golv: Eklaminat
Väggar: Målade vitt
Tak: Målat vitt

Månadshyra

Hyra 1 rum och kök med ca 35 m² // 4 450 kr/mån
Hyra 3 rum och kök med ca 78 m² // 9 420 kr/mån

Sovrum

Golv: Eklaminat
Väggar: Målade vitt
Tak: Målat vitt

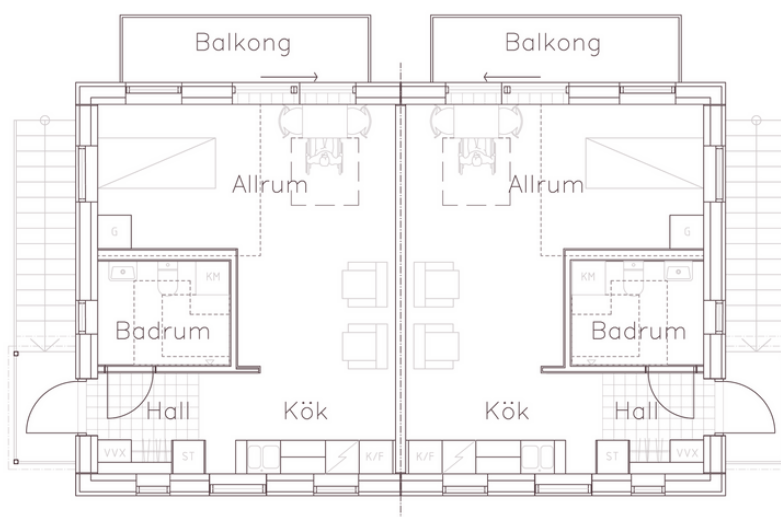
WC/Dusch

Golv: Klinker
Väggar: Våtrumsvägg
Tak: Målat vitt
Övrigt: Toalett, tvättställ, kommod,
spiegel och belysning,
duschstång,
tvättmaskin och tortumlare
(Kombimaskin 1-3 rok)

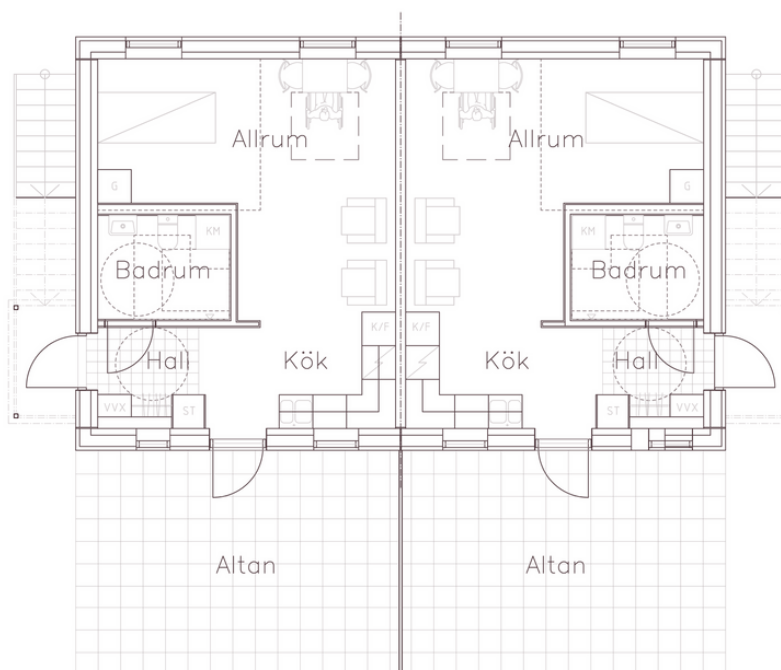
Övrigt

Innerdörrar: Släta vita

1 RUM OCH KÖK CA 35 M2



OVANVÅNING 1 ROK - 2 LÄGENHETER



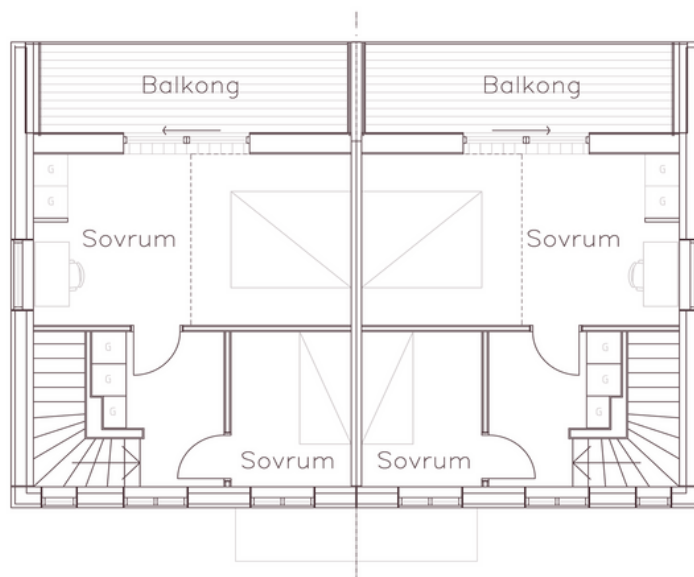
BOTTENVÅNING 1 ROK - 2 LÄGENHETER

Vissa avvikelser kan förekomma på ritningen.
Norden Estates AB reserverar sig för eventuella tryckfel och ändringar.

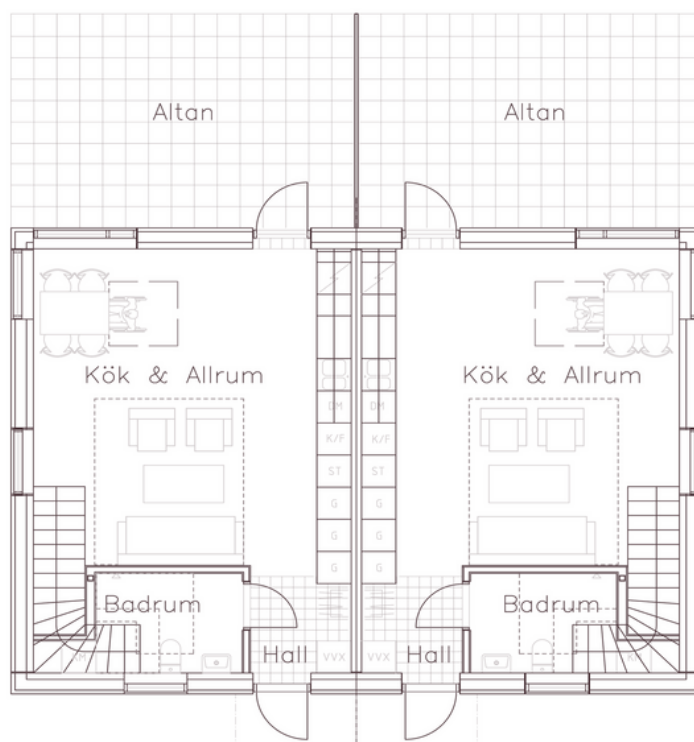




3 RUM OCH KÖK CA 78 M2



OVANVÅNING 3 ROK



BOTTENVÅNING 3 ROK

Vissa avvikelser kan förekomma på ritningen.
Norden Estates AB reserverar sig för eventuella tryckfel och ändringar.





OM NORDEN ESTATES AB

Norden Estates AB har målsättningen som fastighetsägare att skapa attraktiva bostäder med fokus på de globala målen, nollenergiprestanda och hållbart konceptbyggande. Koncernens verksamhet kommer att omfatta aktiv fastighetsförvaltning, projektledning, utveckling och byggnation i egen regi.

Kontaktinformation

Mail: info@norden.estate

Mobil: 0709-64 62 60 eller 0729-88 00 06

Öppettider

Vardagar mellan kl. 08.30-16.30 eller via www.norden.estate

